

K75E

중형, 시리즈 4
73.9 ps

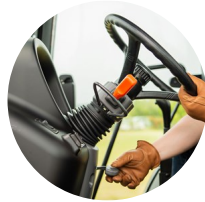


목표 달성에 도움이되는 다양한 기능

3.4L 엔진을 장착하여 힘이 좋은 중형 트랙터



1. 파워 셔틀



2. 틸트 및
텔레스코픽 핸들



3. 디클러치



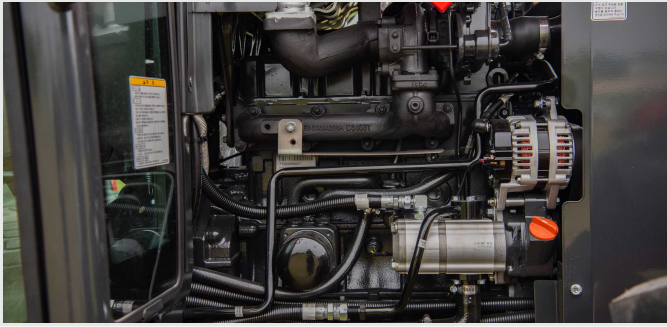
4. 후방 상하강
스위치



5. 전자 리프트
컨트롤



6. 통합 자동 기능
버튼



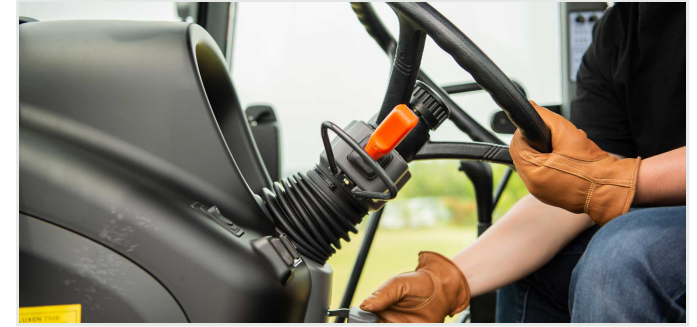
3.4L 높은 배기량의 고효율 TYM 디젤 엔진

등급 대비 가장 높은 3.4L 터보엔진을 장착하여 대형급 힘을 자랑합니다. 내구성 있는 차체와 힘이 뛰어난 엔진으로 여유로운 작업이 가능합니다. Tier-4 배기가스 배출 규정 인증을 완료한 친환경 엔진입니다.



대용량 연료 탱크

대용량 연료 탱크 덕분에 운전자들이 주유하기 위해 중간에 멈추지 않고 장시간 작업할 수 있고 엔진의 연료 효율성을 향상시킵니다.



틸트 핸들

틸트 핸들을 적용하여 운전자의 신체에 맞춰 조절이 가능합니다.



통합 자동 기능 버튼

통합 자동 기능 버튼을 이용하여 다양한 작업을 조정 할 수 있습니다.



냉난방 기능을 갖춘 캐빈

냉난방 에어컨 장착으로 계절에 상관없이 운전자가 편안하게 작업을 할 수 있도록 도와줍니다.



DPF 재생 시스템 (전자식 배기 밸브)

추가 연료 소비 없이 재생시간이 짧아 효율적으로 DPF재생을 할 수 있습니다.

기술 사양

엔진	
모델명	TYM D3400T
형식	터보 엔진
총 엔진 출력	73.9 ps
PTO 출력	63.9 ps 47 kW
정격 회전 속도	2500 rpm
실린더 수	4
배기량	208.02 cu. in. 3409 cc
에어 클리너 형식	건식
배터리 용량	12V-70A
연료 분사 방식	DI
력전달장치	
변속 방식	파워셔틀
변속 단수	전진: 16단 x 후진: 16단
최대 주행 속도	20.61 mph 33.18 km/h
브레이크 관련	습식원판식
조향 장치	전유압식
클러치 관련	습식원판식
성능	
연료 탱크 용량	23.77 gal 90 L
냉각수 용량	9.08 qt 8.6 L
크랭크케이스	9.51 qt 9 L
미션/유압 시스템	66.57 qt 63 L
전차축	3.69 gal 14 L

PTO	
형식	독립형
작동 방식	전자유압식
표준 회전속도	540/750/1000 rpm
유압 시스템	
유압 펌프 형식	기어펌프
작업 유량	13.20 gpm 50 lpm
조향 장치 유량	7.92 gpm 30 lpm
전체 유량	21.13 gpm 80 lpm
3점 링크 규격, 카테고리	Cat 2
3점 히치 양력	5235.97 lb 2375 kg
3점 히치 양력 (히치점 후방 610mm)	3985.95 lb 1808 kg
유압 제어 종류	위치제어, 견인부하제어, 수평제어
유압인출구 수	6
치수 및 무게	
전장	144.09 in. 3660 mm
전폭	74.40 in. 1890 mm
축간 거리	86.61 in. 2200 mm
전고	107.08 in. 2720 mm
최저 지상고	16.53 in. 420 mm
최소 회전 반경(편 브레이크 사용)	142.12 in. 3610 mm
최소 회전 반경(편 브레이크 미사용)	178.34 in. 4530 mm
차륜 거리	전륜: 1445 mm / 후륜: 1440 mm
중량(캐빈 포함)	6470.56 lb 2935 kg
타이어 규격	
농업용 - 전	11.2 - 24
농업용 - 후	16.9 - 30

KJL750E 프론트 엔드 로더

TYM KJL750E 프론트 엔드 로더는 강력한 TYM 트랙터 라인에 향상된 리프트 기능을 더합니다. K75E 트랙터와 호환되고 탁월한 리프트 높이와 용량으로 어려운 작업도 거뜬히 수행합니다.



최고상승높이(힌지핀)	3115 mm / 3115 mm
최고높이 시 인양 하중(힌지핀)	940 kgf / 940 kgf
수평유지	적용

성능 범위	
최고상승높이(힌지핀)	122.6 in. 3115 mm
최고상승높이(버킷)	114.3 in. 2902 mm
최고 덤프높이	95.4 in. 2422 mm
덤프거리	6.6 in. 168 mm
전경각 (버리는 각)	80°
전륜중심과 버킷거리	84.8 in. 2155 mm
후경각 (안느 각)	50°
땅을 파고드는 깊이	5.1 in. 130 mm
최고높이 시 인양 하중(힌지핀)	2072 lb 940 kgf
지면위치 시 인양 하중(힌지핀)	2961 lb 1343 kgf
지면위치 시 Bucket 안는 힘	3430 lb 1556 kgf
수평유지	적용
릴리프 밸브 압력(Loader control valve)	2347 psi 165 kg/sq. cm

치수 및 무게	
운반위치 최고 높이	65.7 in. 1670 mm
버킷 내부 깊이	21.6 in. 549 mm
버킷 높이	20.1 in. 510 mm
버킷 힌지핀 거리	26.2 in. 665 mm
봄 Sub 중량(1)	525 lb 238 kg
마운팅 프레임 Sub 중량(2)	187 lb 85 kg
버킷 중량(3)	238 lb 108 kg
로더 총 중량(1+2+3)	950 lb 431 kg
봄실린더 사양	2.8x1.6 in. 60x40 m
버킷 실린더 사양	2.8x1.6 in. 60x35 m
버킷 너비	61.8 in. 1570 mm
사이클 타임	
상승 소요 시간	4.5 sec
하강 소요 시간	3.1 sec
후경각 소요 시간	2.2 sec
전경각 소용 시간	3.0 sec
호환되는 버킷 크기	

TYM 다용도 버킷은 평탄, 긁기, 로딩, 퇴비, 운반 및 클램핑 작업 같은 다양한 작업이 가능합니다.

66" 프론트 엔드 로더 버킷



Designed for your world

TYM은 매력적인 형태, 앞선 기능과 경제적 가치를 모두 갖춘 트랙터를 만들어 냅니다. 디자인과 엔지니어링, 제조에 이르기까지 대한민국의 우수한 전문성으로 고객이 어려움을 이겨내고 세상을 변화시키는 데 믿을 수 있는 힘이 되고 있습니다.

70여 년 동안 고객을 향한 헌신으로 무한한 가능성을 만들어 온 TYM은 한국에 본사를 두고 미국에서 조립하여 북미, 유럽, 아시아로 뻗어나가 전 세계 고객들을 만나고 있습니다.

www.tym.world