

2023년 카탈로그

시리즈 4

중형 트랙터

61 - 75 ps



시리즈 4 중형 트랙터

시리즈 4 트랙터는 고급 캐빈이 탑재되어 계절에 상관없이 편안하게 작업할 수 있는 트랙터입니다. 편리한 제어 장치와 강력한 히치 양력으로 규모가 작은 수도작 및 밭작물 작업을 더욱 수월하게 할 수 있도록 도와줍니다.



T62

총 엔진 출력 3점 히치 양력
61 ps - 1517 kg



T69

총 엔진 출력 3점 히치 양력
68 ps - 1964 kg



T76

총 엔진 출력 3점 히치 양력
75 ps - 2338 kg



K65

총 엔진 출력 3점 히치 양력
62.54 ps - 2239 kg



K75

총 엔진 출력 3점 히치 양력
73.7 ps - 2424 kg



K75E

총 엔진 출력 3점 히치 양력
73.9 ps - 2375 kg



T70

총 엔진 출력 3점 히치 양력
70 ps - 2078 kg

고급 캐빈을 갖춘 다재다능한 트랙터

시리즈 4 트랙터는 계절에 상관없이 편안하게 작업할 수 있도록 도와주는 고급 캐빈이 장착되어 있습니다. 중소규모의 수도작, 밭작물, 하우스 작업 등 다양한 작업이 가능합니다.

가장 인기있는 작업 용도



축산 작업



농지 개간 및
임야 작업



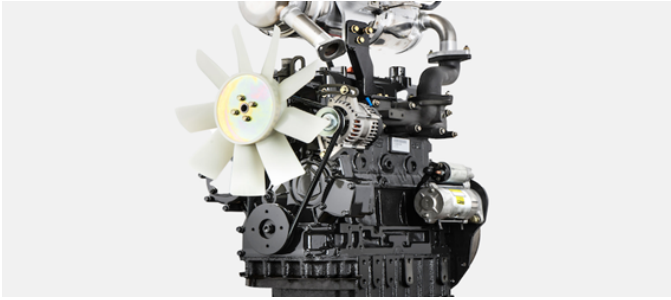
적재 및 운반
작업



조경 작업



작업 역량을 향상시키는 다양한 특장점



고효율 4기통 디젤 엔진

동급 대비 중저속 RPM으로 고토르크를 자랑하는 안마와 TYM 엔진을 적용하여 연비를 극대화하도록 설계되었습니다. 또한, 수냉식으로 트랙터가 작동하는 동안 엔진을 신속하게 예열하고 온도를 효과적으로 안정화시킵니다.



대용량 연료 탱크

대용량 연료 탱크 덕분에 운전자들이 주유하기 위해 중간에 멈추지 않고 장시간 작업할 수 있고 엔진의 연료 효율성을 향상시킵니다.



운전자 중심으로 설계된 제어 장치와 편리한 조작성

운전자 중심으로 설계된 메인 컨트롤 패널에서 핵심 기능을 쉽게 작동시킬 수 있으며 디지털 계기판을 통해 알림과 진단 정보를 한눈에 확인할 수 있습니다.



냉난방 기능을 갖춘 디럭스 캐빈

냉난방 에어컨 장착으로 계절에 상관없이 운전자가 편안하게 작업을 할 수 있도록 도와줍니다.



6포트 후방 외부 유압 밸브

6포트 후방 외부 유압 밸브는 여러가지 작업기를 장착할 수 있어 다양한 작업이 가능합니다.

T62

작업자를 배려한 공간 설계와 직관적인 조작



주요 사양:

총 엔진 출력 61 ps -	모델명 도이츠 TCD2.9L4	3점 히치 양력 1517 kg	PTO 출력 54 ps -
--------------------	---------------------	---------------------	-------------------



1. 타이거 페이스 후드 디자인



2. 배터리 차단 스위치



3. 전자 오르간 페달



4. LED 실내등



5. 측후방 LED 작업등



6. 외부 히치 제어 스위치(좌우 적용)

T69

최고의 공간과 편의성을 제공하는 압도적인 성능



주요 사양:

총 엔진 출력	모델명	3점 히치 양력	PTO 출력
68 ps -	도이츠 TCD2.9L4	1964 kg	61 ps -



1. 타이거 페이스 후드 디자인



2. 배터리 차단 스위치



3. 전자 오르간 페달



4. LED 실내등



5. 측후방 LED 작업등



6. 외부 히치 제어 스위치(좌우 적용)

T76

감성과 디테일로 시대가 요구하는 트랙터



주요 사양:

총 엔진 출력 75 ps -	모델명 도이츠 TCD2.9L4	3점 히치 양력 2338 kg	PTO 출력 68 ps -
--------------------	---------------------	---------------------	-------------------



1. 타이거 페이스 후드 디자인



2. 배터리 차단 스위치



3. 전자 오르간 페달



4. LED 실내등



5. 측후방 LED 작업등



6. 외부 히치 제어 스위치(좌우 적용)

K65

요소수가 필요없는 가성비 최고의 트랙터



주요 사양:

총 엔진 출력	모델명	3점 히치 양력	PTO 출력
62.54 ps -	TYM A2400T	2239 kg	51.66 ps -



1. 부분속/
초저속/4WD레버



2. 후방 작업기 조절
레버



3. 작업기 승하강
스위치



4. 섀루프



5. 전자 리프트 컨트롤



6. 6포인트 로더 조이스틱



K75

중형 트랙터의 새로운 기준, NEXT GENERATION

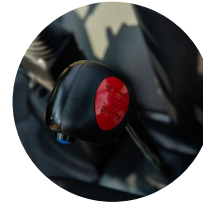


주요 사양:

총 엔진 출력	모델명	3점 히치 양력	PTO 출력
73.7 ps -	TYM A2400TCI	2424 kg	64.36 ps -



1. 파워 셔틀



2. 디클러치



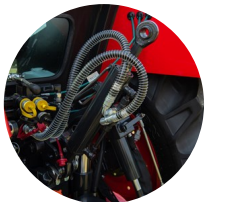
3. 전자 리프트 컨트롤



4. 배터리 차단 스위치



5. 외부 상하강 스위치



6. 유압식 톱링크



K75E

최대 3.4L의 강력한 힘과 최고 성능 중형 트랙터



주요 사양:

총 엔진 출력	모델명	3점 히치 양력	PTO 출력
73.9 ps -	TYM D3400T	2375 kg	63.9 ps -



1. 파워 셔틀



2. 틸트 및 텔레스코픽 핸들



3. 디클러치



4. 후방 상하강 스위치



5. 전자 리프트 컨트롤



6. 통합 자동 기능 버튼



T70

마침내 시작부터 부족함 없는 완벽한 트랙터의 탄생



주요 사양:

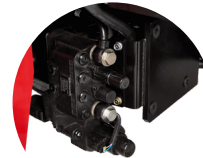
총 엔진 출력 70 ps -	모델명 TYM T2400TCI	3점 히치 양력 2078 kg	PTO 출력 63 ps -
--------------------	---------------------	---------------------	-------------------



1. 세련된 후드 디자인



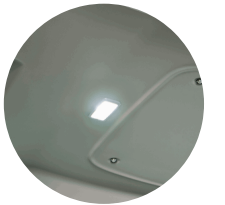
2. 파워 셔틀



3. 전방 외부 유압
6포트



4. 배터리 차단 스위치



5. LED 실내등



6. 고급형 로더
조이스틱 레버

기술 사양

모델	T62	T69	T76	K65
엔진				
모델명	도이츠 TCD2.9L4	도이츠 TCD2.9L4	도이츠 TCD2.9L4	TYM A2400T
형식	독립식	독립식	독립식	독립형
총 엔진 출력	61 ps 45 kW	68 ps 50 kW	75 ps 55.4 kW	62.54 ps 46 kW
PTO 출력	54 ps 40 kW	61 ps 45 kW	68 ps 50 kW	51.66 ps 38 kW
정격 회전 속도	2200 rpm	2200 rpm	2200 rpm	2600 rpm
실린더 수	4	4	4	4
배기량	178.4 cu. in. 2925 cc	178.4 cu. in. 2925 cc	178.4 cu. in. 2925 cc	145.96 cu. in. 2392 cc
에어 클리너 형식	건식	건식	건식	건식
배터리 용량	12V, 95A	12V, 95A	12V, 95A	12V-70A
연료 분사 방식	CRDI	CRDI	CRDI	DI
동력전달장치				
변속 방식	파워 셔틀	파워 셔틀	파워 셔틀	싱크로셔틀
변속 단수	전진: 24단 x 후진: 24단	전진: 24단 x 후진: 24단	전진: 16단 x 후진: 16단	전진: 24단 x 후진: 24단
최대 주행 속도	21 mph 33.8 km/h	24.8 mph 40 km/h	20.4 mph 32.9 km/h	16.22 mph 26.11 km/h
브레이크 관련	습식 원판식	습식 원판식	습식 원판식	습식원판식
조향 장치	전유압식	전유압식	전유압식	전유압식
클러치 관련	일반형: 건식 고급형: 습식	건식원판식	건식 원판식	건식원판식
상능				
연료 탱크 용량	19.02 gal 72 L	19.02 gal 72 L	23.8 gal 90 L	20.86 gal 79 L
냉각수 용량	10.6 qt 10 L	10.6 qt 10 L	10.6 qt 10 L	11.09 qt 10.5 L
크랭크케이스	8.5 qt 8 L	8.5 qt 8 L	8.5 qt 8 L	4.75 qt 4.5 L
미션/유압 시스템	11 gal 42 L	11 gal 42 L	18 gal 68 L	49.66 qt 47 L
전차축	4.3 gal 16.3 L	4.3 gal 16.3 L	4.3 gal 16.4 L	2.37 gal 9 L
PTO				
형식	독립식	독립식	독립식	독립형
작동 방식	전자유압식	전자유압식	전자유압식	전자유압식
표준 회전속도	540/750/1000	540/750/1000	540/750/1000	540/750/1000 rpm
유압 시스템				
유압 펌프 형식	기어식	기어식	기어식	기어펌프
작업 유량	10.3 gpm 39.1 lpm	10.3 gpm 39.1 lpm	10.3 gpm 39.1 l/min	10.98 gpm 41.6 lpm
조향 장치 유량	5.8 gpm 22 lpm	5.8 gpm 22 lpm	5.8 gpm 22 l/min	6.8 gpm 26 lpm
전체 유량	16.1 gpm 61.1 lpm	16.1 gpm 61.1 lpm	16.1 gpm 61.1 l/min	17.85 gpm 67.6 lpm
3점 링크 규격, 카테고리	Cat2	Cat2	Cat2	Cat 2
3점 히치 양력	1517 kg	1964 kg	2338 kg	2239 kg
3점 히치 양력 (히치점 후방 610mm)	2145.1 lb 973 kg	3159 lb 1433 kg	3478.9 lb 1578 kg	3218.74 lb 1460 kg
유압 제어 종류	위치 제어, 견인 부하 제어	위치 제어, 견인 부하 제어	위치 제어, 견인 부하 제어	위치제어, 견인부하제어, 수평제어
유압인출구 수	6	6	6	6
치수 및 무게				
전장	145.47 in. 3695 mm	145.47 in. 3695 mm	154.3 in. 3920 mm	135.82 in. 3450 mm
전폭	72.44 in. 1840 mm	72.44 in. 1840 mm	76.4 in. 1940 mm	72.63 in. 1845 mm
축간 거리	84.84 in. 2155 mm	84.84 in. 2155 mm	86.2 in. 2190 mm	79.92 in. 2030 mm
전고	100.78 in. 2560 mm	100.78 in. 2560 mm	106.7 in. 2710 mm	102.16 in. 2595 mm
최저 지상고	16.53 in. 420 mm	16.53 in. 420 mm	17.3 in. 440 mm	16.14 in. 410 mm
최소 회전 반경(편 브레이크 사용)	120.9 in. 3070 mm	120.9 in. 3070 mm	145.7 in. 3700 mm	120.9 in. 3070 mm
최소 회전 반경(편 브레이크 미사용)	154.7 in. 3930 mm	154.7 in. 3930 mm	162.8 in. 4135 mm	155.90 in. 3960 mm
차륜 거리	전륜: 1460 mm / 후륜: 1450 mm	전륜: 1460 mm / 후륜: 1450 mm	전륜: 1590 mm / 후륜: 1510 mm	전륜: 1470 mm / 후륜: 1460 mm
중량(캐빈 포함)	102.95 lb 2615 kg	102.95 lb 2615 kg	6316 lb 2865 kg	5776.11 lb 2620 kg
타이어 규격				
농업용 - 전	11.2 - 20	11.2 - 20	11.2 - 24	11.2 - 20
농업용 - 후	14.9 - 30	14.9 - 30	16.9 - 30	14.9 - 30

기술 사양

모델	K75	K75E	T70
엔진			
모델명	TYM A2400TCI	TYM D3400T	TYM T2400TCI
형식	독립형	독립형	독립형
총 엔진 출력	73.7 ps 55 kW	73.9 ps 54.4 kW	70 ps 51.5 kW
PTO 출력	64.36 ps 48 kW	63.9 ps 47 kW	63 ps 46 kW
정격 회전 속도	2600 rpm	2500 rpm	2500 rpm
실린더 수	4	4	4
배기량	145.96 cu. in. 2392 cc	208.02 cu. in. 3409 cc	146 cu. in. 2392 cc
에어 클리너 형식	건식	건식	건식
배터리 용량	12V-70A	12V-70A	12V-70A
연료 분사 방식	DI	DI	DI
동력전달장치			
변속 방식	파워셔틀	파워셔틀	기계식/파워 셔틀
변속 단수	전진: 16단 x 후진: 16단	전진: 16단 x 후진: 16단	전진: 16단 x 후진: 16단
최대 주행 속도	21.44 mph 34.51 km/h	20.61 mph 33.18 km/h	22.5 mph 36.2 km/h
브레이크 관련	습식원판식	습식원판식	습식원판식
조향 장치	전유압식	전유압식	전유압식
클러치 관련	습식원판식	습식원판식	습식원판식
상능			
연료 탱크 용량	23.77 gal 90 L	23.77 gal 90 L	23.77 gal 90 L
냉각수 용량	9.08 qt 8.6 L	9.08 qt 8.6 L	9.08 qt 8.6 L
크랭크케이스	6.76 qt 6.4 L	9.51 qt 9 L	4.75 qt 4.5 L
미션/유압 시스템	16.64 gal 63 L	66.57 qt 63 L	16.64 gal 63 L
전차축	14.7 qt 14 L	3.69 gal 14 L	12.68 qt 12 L
PTO			
형식	독립형	독립형	독립형
작동 방식	전자유압식	전자유압식	전자유압식
표준 회전속도	540/750/1000 rpm	540/750/1000 rpm	540/750/1000 rpm
유압 시스템			
유압 펌프 형식	기어펌프	기어펌프	기어식
작업 유량	12.3 gpm 46.8 lpm	13.20 gpm 50 lpm	9.5 gpm 36.1 lpm
조향 장치 유량	8.2 gpm 31.2 lpm	7.92 gpm 30 lpm	6 gpm 22.6 lpm
전체 유량	20.6 gpm 78 lpm	21.13 gpm 80 lpm	15.5 gpm 58.7 lpm
3점 링크 규격, 카테고리	Cat 2	Cat 2	Cat 2
3점 히치 양력	2424 kg	2375 kg	2078 kg
3점 히치 양력 (히치점 후방 610mm)	4144.69 lb 1880 kg	3985.95 lb 1808 kg	2802.1 lb 1271 kg
유압 제어 종류	위치제어, 견인부하제어, 수평제어	위치제어, 견인부하제어, 수평제어	위치제어, 견인부하제어, 수평제어
유압인출구 수	6	6	6
치수 및 무게			
전장	151.57 in. 3850 mm	144.09 in. 3660 mm	145.1 in. 3685 mm
전폭	74.40 in. 1890 mm	74.40 in. 1890 mm	74.6 in. 1895 mm
축간 거리	86.6 in. 2200 mm	86.61 in. 2200 mm	86.6 in. 2200 mm
전고	106.88 in. 2715 mm	107.08 in. 2720 mm	100 in. 2540 mm
최저 지상고	16.9 in. 430 mm	16.53 in. 420 mm	15.6 in. 395 mm
최소 회전 반경(편 브레이크 사용)	142.12 in. 3610 mm	142.12 in. 3610 mm	좌: 3210mm / 우: 2990mm
최소 회전 반경(편 브레이크 미사용)	161.81 in. 4110 mm	178.34 in. 4530 mm	좌: 4060mm / 우: 4040mm
차륜 거리	전륜: 1520 mm / 후륜: 1450 mm	전륜: 1445 mm / 후륜: 1440 mm	전륜: 1520 mm / 후륜: 1450 mm
중량(캐빈 포함)	6481.6 lb 2940 kg	6470.56 lb 2935 kg	6294.2 lb 2855 kg
타이어 규격			
농업용 - 전	11.2 - 24	11.2 - 24	11.2 - 20
농업용 - 후	16.9 - 30	16.9 - 30	14.9 - 30



Designed for your world

TYM은 매력적인 형태, 앞선 기능과 경제적 가치를 모두 갖춘 트랙터를 만들어 냅니다. 디자인과 엔지니어링, 제조에 이르기까지 대한민국의 우수한 전문성으로 고객이 어려움을 이겨내고 세상을 변화시키는 데 믿을 수 있는 힘이 되고 있습니다.

70여 년 동안 고객을 향한 헌신으로 무한한 가능성을 만들어 온 TYM은 한국에 본사를 두고 미국에서 조립하여 북미, 유럽, 아시아로 뻗어나가 전 세계 고객들을 만나고 있습니다.

www.tym.world